



DIE  
DECENTA  
KLASSE

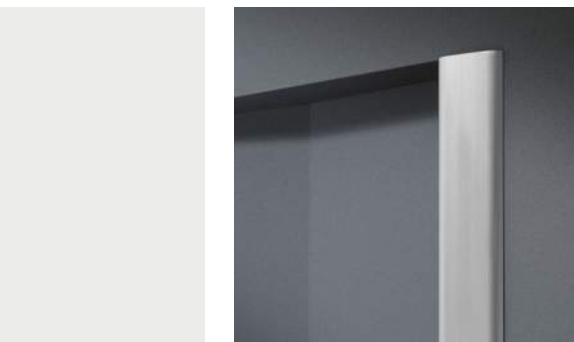
ALUMINIUMFÜLLUNGEN



Effektvolle Tiefenwirkung –  
inspiriert durch moderne Architektur.

NINA WOLF

EFFECTA



Sila

DESIGN: gestaltransfer



Sila geschlossen

DESIGN: gestaltransfer



Palo

DESIGN: gestaltransfer



Tira

DESIGN: gestaltransfer



Tira geschlossen

DESIGN: gestaltransfer



Das Erfolgsgeheimnis der Intarsia-Serie  
liegt im klaren Gestaltungskonzept.

SABINE BISCHOF

INTARSIA



Metris

DESIGN: Sabine Bischof



Metris geschlossen

DESIGN: Sabine Bischof



Alliso

DESIGN: Sabine Bischof



Caverro

DESIGN: Sabine Bischof



Symmetris

DESIGN: Sabine Bischof



Swing 01



Swing 02



Swing 03

DESIGN: Sabine Bischof, Kressel + Schelle



Soul 01



Soul 02



Soul 03

DESIGN: Sabine Bischof, Kressel + Schelle



Salsa 01



Salsa 02



Salsa 03

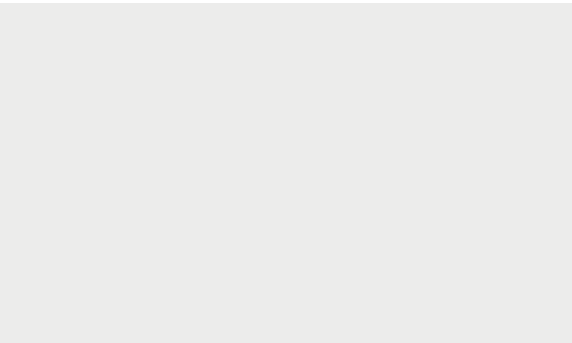
DESIGN: Sabine Bischof, Kressel + Schelle



Elegant, reduziert  
und spannungsvoll.

SABINE BISCHOF

MATTEA







Lightrail

DESIGN: Sabine Bischof



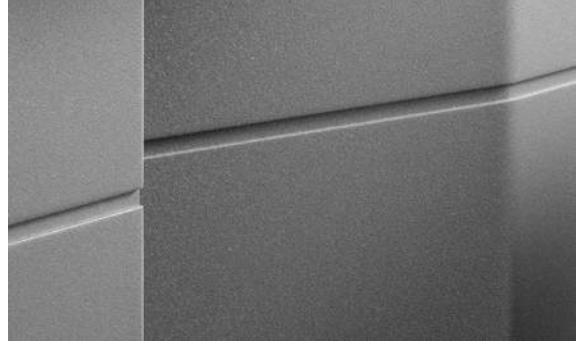
Talio

DESIGN: Sabine Bischof



Vilmo

DESIGN: Sabine Bischof



Bentano

DESIGN: Sabine Bischof



Grid

DESIGN: Sabine Bischof,  
Kressel + Schelle



Penda

DESIGN: rahe + rahe



Kavea

DESIGN: gestalttransfer



Consis

DESIGN: rahe + rahe



Arola

DESIGN: Sabine Bischof



Numira

DESIGN: rahe + rahe



Berneo

DESIGN: Sabine Bischof



Linora

DESIGN: gestalttransfer



Cia

DESIGN: rahe + rahe



Balino

DESIGN: gestalttransfer



Harmonische, klassische Formen,  
die den Zeitgeist überdauern.

SABINE BISCHOF

CLASSICA





Amsterdam Villa

DESIGN: Sabine Bischof



Bruxelles Villa

DESIGN: Sabine Bischof



Paris Villa

DESIGN: Sabine Bischof



Tag und Nacht gut geschützt,  
damit die schönen Träume bei uns bleiben.



SICHERHEIT



## FÜR IHRE SICHERHEIT ESG-VERGLASUNG INNEN UND AUSSEN

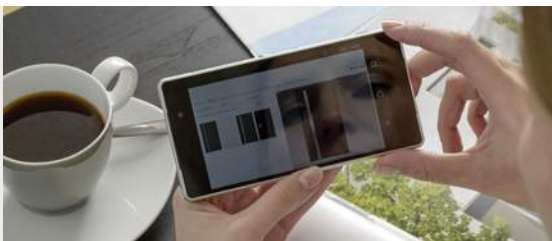
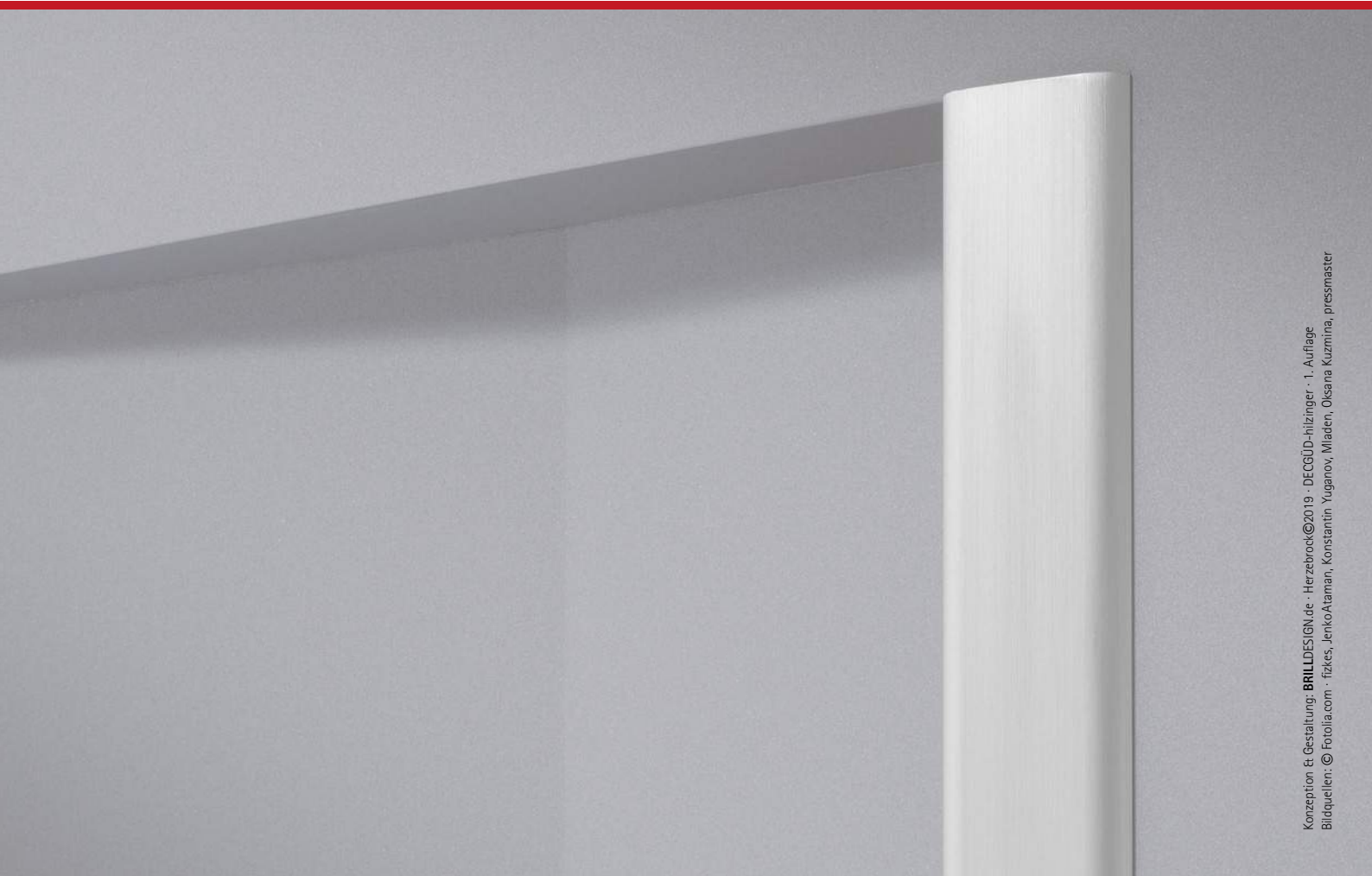
Mit der Ausführung der äußeren und inneren Scheibe in ESG-Qualität reduziert sich bei Türfüllungen mit Glaseinsatz das Risiko des Glasbruchs, verursacht zum Beispiel durch spielende Kinder, durch unglückliches Anecken mit spitzen Gegenständen. Sollte eine ESG-Scheibe tatsächlich einmal aufgrund einer hohen Überbelastung zerbrechen, so zerfällt sie, genau wie die Glasscheibe eines Autos, in kleine Krümel ohne scharfe Kanten.

Wir liefern Ihnen deshalb bei unserem Premiumprodukt, der beidseitigen Aufsatzfüllung, als Standard diese Ausführung. Und sollten Sie zusätzlichen Einbruchschutz wünschen, empfehlen wir die Ausstattung der mittleren Scheibe in P4A Ausführung.

RC2 und Dreifach-Sicherheitsglas schenken Ihnen das gute Gefühl, sicher und geborgen zu sein. Unsere geschlossenen Aufsatzfüllungen werden als Standard in der Sicherheitsklasse RC2 geliefert. Dieser von dem zertifizierten Prüfinstitut EPH bestätigte Widerstandsklasse gilt ebenfalls für die verglaste beidseitige Aufsatzfüllung mit einer mittleren Scheibe in P4A Ausführung. Die beidseitige Aufsatzfüllung erreicht durch den Scheibenaufbau ESG / P4A / ESG den RC2 Standard. Diese Verglasung bezeichnen wir als Dreifach-Sicherheitsglas.



P4A Sicherheitsverglasung  
– Die Option



## DER HAUSTÜRKONFIGURATOR EINFACH KINDERLEICHT

Entwerfen Sie am PC oder Tablet ein annähernd realistisches Bild Ihres zukünftigen Eingangsbereichs.

Besuchen Sie dazu unsere Internetseite [www.hilzinger.de](http://www.hilzinger.de)

Ihr hilzinger-Partnerbetrieb:



Edelstahl-Rosette  
oval, aufgesetzt



optional Edelstahl-Rosette  
eckig, aufgesetzt

Unsere Haustüren werden standardmäßig mit aufgesetzter ovaler Edelstahl-Rosette geliefert und nicht wie im Katalog abgebildet mit eingelassener Rosette mit Zierring. Die aufgesetzte Edelstahl-Rosette hat den Vorteil, dass die hochwertige Türfüllung durch das Auf- und Abschießen weniger verkratzt wird.