



ALUMINIUM-HAUSTÜREN

eco  dora





**Veriso links** | verglast · Satinato weiß plan  
Lichtausschnitt: 150 x 1480 mm  
in Ausführung Aufsatzfüllung  
Farbvariante Telegrau 1  
integrierte Griffstange  
Edelstahl matt gebürstet

**Veriso mitte** | verglast · Klarglas plan  
Lichtausschnitt: 150 x 1480 mm  
in Ausführung Aufsatzfüllung  
Farbvariante Anthrazitgrau  
integrierte Griffstange  
Edelstahl matt gebürstet



**Veriso links** | Einsatzfüllung



**Veriso mitte** | Einsatzfüllung

# Enna

# Lorana

hilzinger



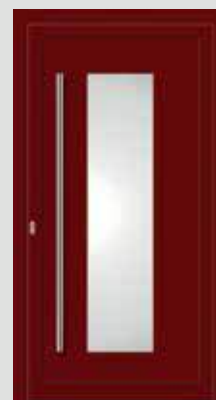
**Enna** | verglast  
Lichtausschnitt: 230 x 1480 mm  
in Ausführung Aufsatzfüllung  
Klarglas plan  
integrierte Griffstange  
Edelstahl matt gebürstet

**Lorana** | verglast  
Lichtausschnitt: 350 x 1480 mm  
in Ausführung Aufsatzfüllung  
Farbvariante Purpurrot  
Satinato weiß plan  
integrierte Griffstange  
Edelstahl matt gebürstet

**Enna** | Einsatzfüllung



**Lorana** | Einsatzfüllung





**Delmaro** | vollverglast · Klarglas plan  
Lichtausschnitte: 2 Felder 150 x 150 mm  
1 Feld 150 x 1480 mm  
in Ausführung Aufsatzfüllung  
Farbvariante Telegrau 1  
integrierte Griffstange  
Edelstahl matt gebürstet

**Lavea** | 4 Felder verglast  
Lichtausschnitte: je 230 x 340 mm  
in Ausführung Aufsatzfüllung  
Klarglas plan  
integrierte Griffstange  
Edelstahl matt gebürstet



**Delmaro** | Einsatzfüllung



**Lavea** | Einsatzfüllung



**Dicoma** | 4 Felder verglast · Klarglas plan  
 Lichtausschnitte: je 220 x 220 mm  
 in Ausführung Aufsatzfüllung  
 Farbvariante Anthrazitgrau  
 integrierte Griffstange  
 Edelstahl matt gebürstet

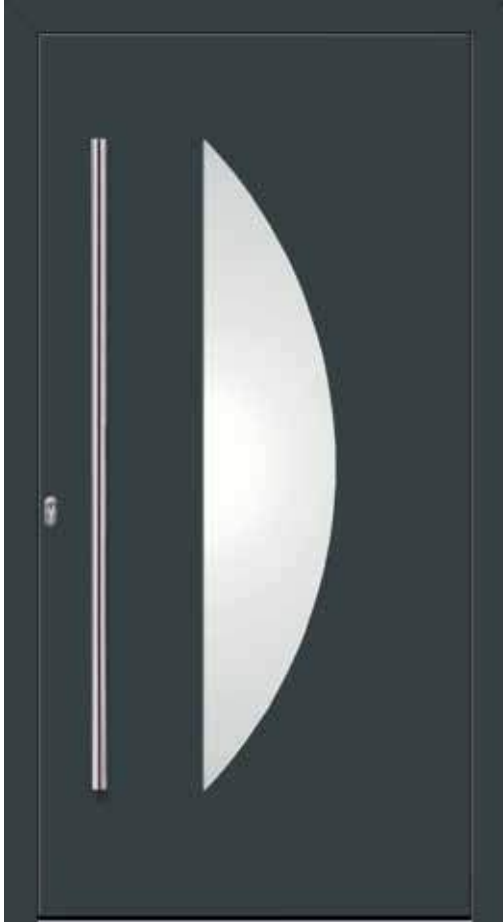
**Camara** | 5 Felder verglast · Klarglas plan  
 Lichtausschnitte: je 200 x 200 mm  
 in Ausführung Aufsatzfüllung  
 integrierte Griffstange  
 Edelstahl matt gebürstet

**Dicoma** | Einsatzfüllung



**Camara** | Einsatzfüllung





**Mirea rechts** | verglast · Satinato weiß plan  
Lichtausschnitt: 300 x 1480 mm  
in Ausführung Aufsatzfüllung  
Farbvariante Anthrazitgrau  
integrierte Griffstange  
Edelstahl matt gebürstet

**Iona links** | geschlossen  
in Ausführung Aufsatzfüllung  
mit Edelstahlintarsie 13 mm  
matt gebürstet  
integrierte Griffstange  
Edelstahl matt gebürstet



**Mirea rechts** | Einsatzfüllung



**Iona links** | Einsatzfüllung



**hilzinger Exklusiv 1** | verglast  
Lichtausschnitt: 240 x 1620 mm  
in Ausführung Aufsatzfüllung  
genutet 13 mm  
integrierte Griffstange  
Edelstahl matt gebürstet

**Designglas A\***  
Sandstrahlung mit  
Klarglasstreifen

**hilzinger Exklusiv 1** | verglast  
in Ausführung Aufsatzfüllung  
genutet 13 mm  
integrierte Griffstange  
Edelstahl matt gebürstet

**Designglas B\***  
Klarglas mit sand-  
gestrahlten Streifen

**hilzinger Exklusiv 1** verglast  
in Ausführung Aufsatzfüllung  
genutet 13 mm  
Farbvariante Silbergrau  
integrierte Griffstange  
Edelstahl matt gebürstet



**hilzinger Exklusiv 1** verglast  
in Ausführung Aufsatzfüllung  
genutet 13 mm  
Farbvariante Anthrazitgrau  
integrierte Griffstange  
Edelstahl matt gebürstet





**hilzinger Exklusiv 2** | mit Seitenteil  
Farbvariante Anthrazitgrau

**hilzinger Exklusiv 2** | 4 Felder verglast · Klarglas plan  
Lichtausschnitte: Je 240 x 240 mm  
in Ausführung Aufsatzfüllung, genutet 13 mm  
integrierte Griffstange  
Edelstahl matt gebürstet

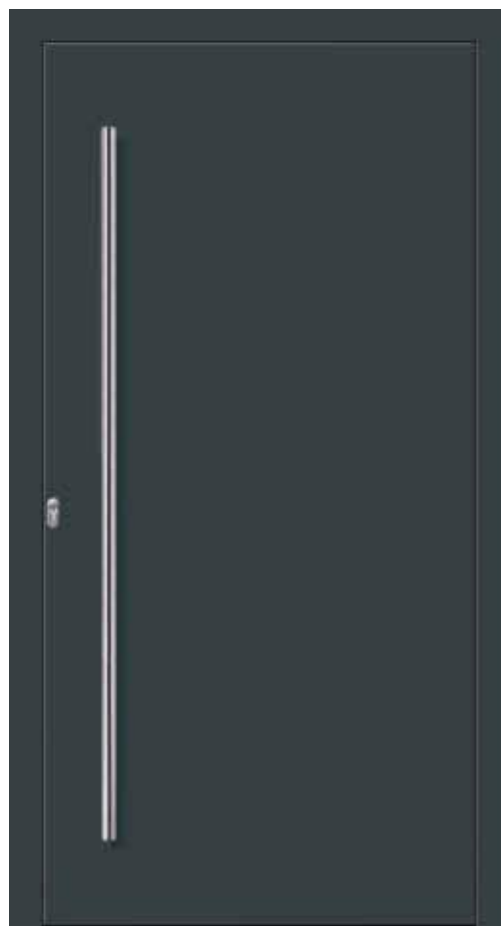
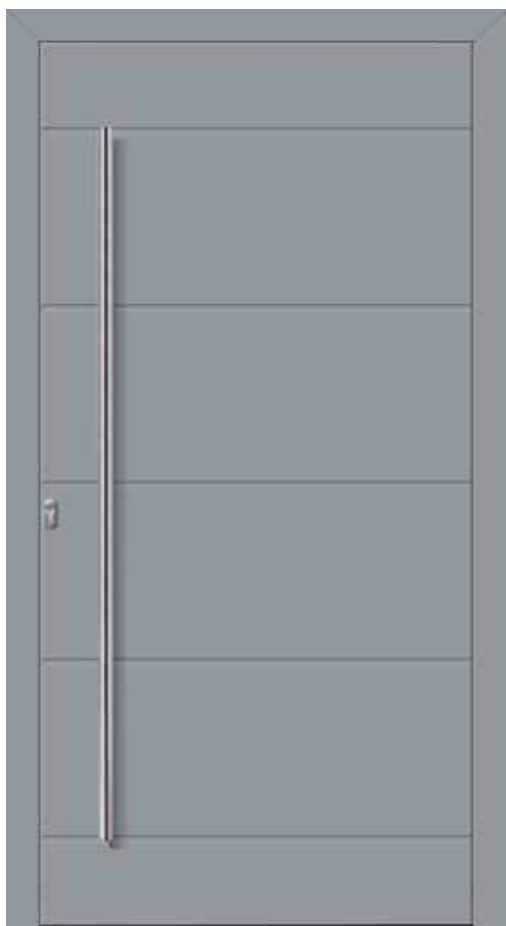
**hilzinger Exklusiv 2**  
4 Felder verglast · Klarglas plan  
in Ausführung Aufsatzfüllung  
genutet 13 mm  
Farbvariante Anthrazitgrau  
integrierte Griffstange  
Edelstahl matt gebürstet



**hilzinger Exklusiv 2**  
4 Felder verglast · Klarglas plan  
in Ausführung Aufsatzfüllung  
genutet 13 mm  
Farbvariante Silbergrau  
integrierte Griffstange  
Edelstahl matt gebürstet







**hilzinger Exklusiv 3**

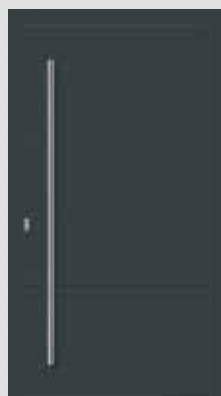
in Ausführung Aufsatzfüllung  
genutet 13 mm  
Farbvariante Silbergrau  
integrierte Griffstange  
Edelstahl matt gebürstet

**hilzinger Exklusiv 4**

in Ausführung Aufsatzfüllung  
Farbvariante Anthrazitgrau  
integrierte Griffstange  
Edelstahl matt gebürstet

**hilzinger Exklusiv 3**

in Ausführung Aufsatzfüllung  
genutet 13 mm  
Farbvariante Anthrazitgrau  
integrierte Griffstange  
Edelstahl matt gebürstet



**hilzinger Exklusiv 4**

in Ausführung Aufsatzfüllung  
integrierte Griffstange  
Edelstahl matt gebürstet





**hilzinger Exklusiv 5** | verglast  
Lichtausschnitt: 240 x 1620 mm  
in Ausführung Aufsatzfüllung  
genutet 13 mm  
integrierte Griffstange  
Edelstahl matt gebürstet

**Designglas A\***  
Sandstrahlung mit  
Klarglasstreifen

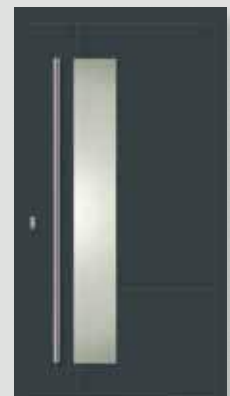
**hilzinger Exklusiv 5** | verglast  
in Ausführung Aufsatzfüllung  
genutet 13 mm  
integrierte Griffstange  
Edelstahl matt gebürstet

**Designglas B\***  
Klarglas mit sand-  
gestrahlten Streifen

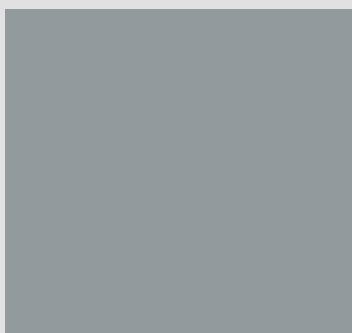
**hilzinger Exklusiv 5** verglast  
in Ausführung Aufsatzfüllung  
genutet 13 mm  
Farbvariante Silbergrau  
integrierte Griffstange  
Edelstahl matt gebürstet



**hilzinger Exklusiv 5** verglast  
in Ausführung Aufsatzfüllung  
genutet 13 mm  
Farbvariante Anthrazitgrau  
integrierte Griffstange  
Edelstahl matt gebürstet



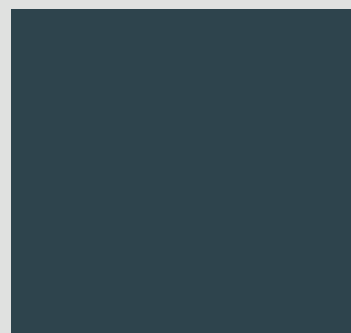
Die matten Oberflächen unterstreichen die nuancierte Wirkung der Farben. Matte Farben lassen Flächen gleichmäßig und glatt erscheinen. Durch die geringe Reflexion findet kaum Schattenbildung statt. Alle aufgeführten Farben unten liefern wir in matter Ausführung.



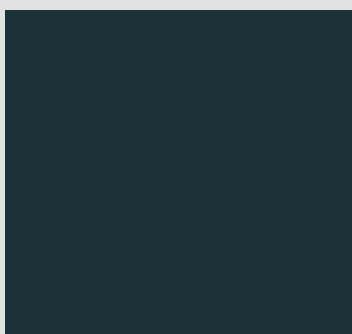
silbergrau RAL 7001 matt  
Axalta AE 3001-7700120



basaltgrau RAL 7012 matt  
Axalta AE 3001-7701220



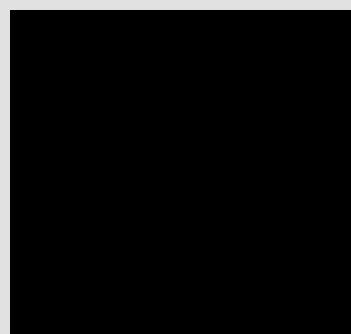
schiefergrau RAL 7015 matt  
Axalta AE 3001-7701520



anthrazitgrau RAL 7016 matt  
Axalta AE 3001-7701620



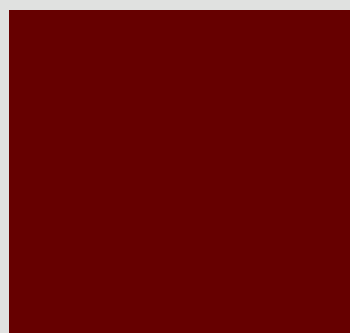
fenstergrau RAL 7040  
Axalta AE 3001-7704020



schwarzbraun RAL 8022  
Axalta AE 3001-8802220



ockerbraun RAL 8001  
Axalta AE 300C-8800120



purpurrot RAL 3004  
Axalta AE 3001-3300420



moosgrün RAL 6005  
Axalta AE 300C-6600520

Für die genaue Abstimmung der Farben empfehlen wir die Benutzung der original RAL-Farbkarten. Druckabweichungen aus drucktechnischen Gründen möglich.

# Design und Energieeinsparung

Die Türfüllung oder auch Türblatt genannt, gibt es als Einsatzfüllung oder Aufsatzfüllung. Sie entscheidet maßgeblich das Design der Haustüre. Gleichzeitig beeinflusst die Türfüllung auch die Wärmedämmung der neuen Haustüre. Füllungsstärken gibt es von 36 mm Stärke bei Einsatzfüllungen bis 80 mm Stärke bei Aufsatzfüllungen. Je stärker die Füllung, desto besser wird die Wärmedämmung und somit die Energieeinsparung.

## DIE EINSATZFÜLLUNG



Einsatzfüllung | INNENANSICHT



Alle dargestellten Ansichten  
auf dieser Doppelseite:  
Veriso mitte | verglast  
Klarglas plan

## DIE AUFSATZFÜLLUNGEN



Einseitige  
Aufsatzfüllung | INNENANSICHT



Beidseitige  
Aufsatzfüllung | INNENANSICHT



## SIE HABEN DIE WAHL

Unser Standard:

Edelstahl-Stangengriff  
Länge 1480 mm  
mit geraden Konsolen  
Abbildung links

Bei den hilzinger Exklusiv-Modellen  
hat der Edelstahl-Stangengriff  
eine Länge von 1620 mm

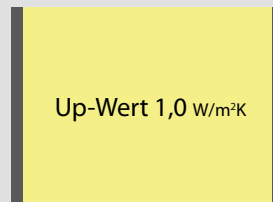
Die Alternative:

Edelstahl-Stoßgriff  
Länge 300 mm  
mit schrägen Konsolen  
Abbildung rechts

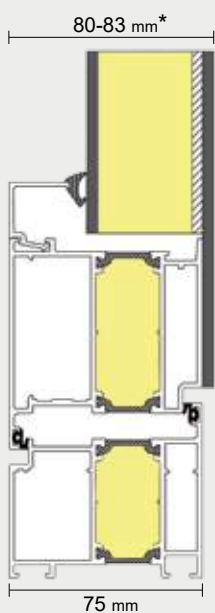


Vergleichen Sie die  
schematischen Schnitte  
im Maßstab 1 : 1

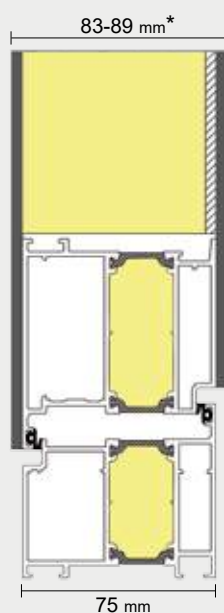
## DIE EINSATZFÜLLUNG



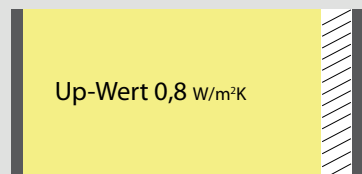
Profilquerschnitt am Beispiel  
einer einseitig flügel-  
überdeckenden Türfüllung.



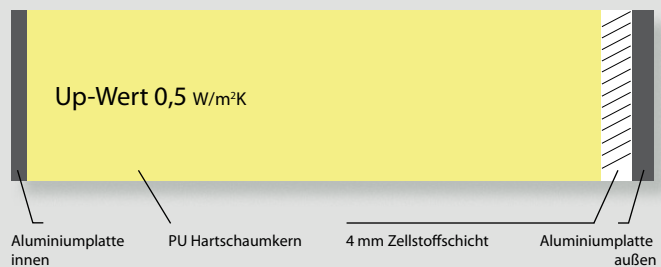
Profilquerschnitt am Beispiel  
einer beidseitig flügel-  
überdeckenden Türfüllung.



## DIE EINSEITIGE AUFSATZFÜLLUNG



## DIE BEIDSEITIGE AUFSATZFÜLLUNG



\* Die Türblattstärke ist abhängig vom Füllungsmodell.

Vergleichende Up-Werte der Füllung auf 900 x 2000 mm gerechnet.  
Der tatsächliche Up-Wert der Haustürfüllung hängt ab vom ausgewählten Modell, den Materialien und den Maßen,  
welche sich aus Ihrer Einbausituation ergeben. Fragen Sie hierzu Ihren Fachhändler.

Edelstahl-Stangengriff mit geraden Konsolen auf dem Türblatt befestigt.



59

**Enna** | verglast  
in Ausführung Aufsatzfüllung  
Farbvariante Anthrazitgrau  
Sandstrahlung Enna 1  
auf Grundglas Klarglas  
Fläche Matt - Rand  
umlaufend 10mm klar  
integrierte Griffstange  
Edelstahl matt gebürstet


### SERIENAUSSTATTUNG

BIS 1200 X 2200 MM RAHMENAUSSENMASS\*

- Haustüre aus thermisch getrennter und wärmedämmter Aluminiumkonstruktion
- 75 mm Bautiefe, ausgeschäumte Isolierkammer, zwei Dichtungsebenen
- Oberfläche innen und außen weiß (RAL 9016) pulverbeschichtet
- Thermisch getrennte Aluminiumschwelle mit Kunststoffabdeckprofil schwarz
- 3-fach Verriegelung mit 2 Schwenkriegeln
- Edelstahlstange, Durchmesser 35 mm, Länge der Füllung angepasst, auf der Füllung montiert, Edelstahlrosette oval 9 mm stark, aufgesetzt
- Innendrücker auf Langschild weiß oder silber (EV1)
- Profilzylinder mit Not- und Gefahrenfunktion, 3 Schlüssel
- Exklusiv-Füllungen nicht als Einsatzfüllung lieferbar

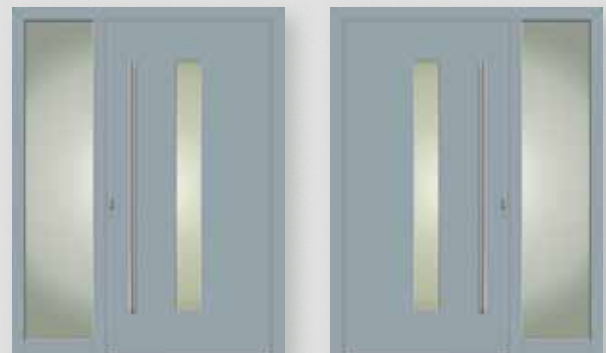
	Einsatzfüllung	Einseitige Aufsatzfüllung	Beidseitige Aufsatzfüllung
<b>Füllung</b>	<ul style="list-style-type: none"> <li>■ 36 mm Füllungsstärke</li> <li>■ Up bis 1,0 W/m<sup>2</sup>K</li> </ul>	<ul style="list-style-type: none"> <li>■ außen flügeldeckend</li> <li>■ 48 mm Füllungsstärke</li> <li>■ Up bis 0,8 W/m<sup>2</sup>K</li> </ul>	<ul style="list-style-type: none"> <li>■ Innen u. außen flügeldeckend</li> <li>■ 80 mm Füllungsstärke</li> <li>■ Up bis 0,5 W/m<sup>2</sup>K</li> </ul>
<b>Glas</b>	<ul style="list-style-type: none"> <li>■ 2-fach Verglasung</li> <li>■ Ug bis 1,1 W/m<sup>2</sup>K</li> <li>■ warme Kante</li> <li>■ Klarglas, Satinato</li> </ul>	<ul style="list-style-type: none"> <li>■ 3-fach Verglasung</li> <li>■ Ug bis 0,7 W/m<sup>2</sup>K</li> <li>■ warme Kante</li> <li>■ Klarglas, Satinato</li> </ul>	<ul style="list-style-type: none"> <li>■ 3-fach Verglasung</li> <li>■ Ug bis 0,7 W/m<sup>2</sup>K</li> <li>■ warme Kante</li> <li>■ Klarglas, Satinato</li> <li>■ ESG innen und außen</li> </ul>
<b>Bänder</b>	<ul style="list-style-type: none"> <li>■ 3 Stck. aufgesetzte zweiteilige Drehbänder dreidimensional justierbar</li> </ul>	<ul style="list-style-type: none"> <li>■ 3 Stck. aufgesetzte zweiteilige Drehbänder dreidimensional justierbar</li> </ul>	<ul style="list-style-type: none"> <li>■ 3 Stck. aufgesetzte dreiteilige Drehbänder dreidimensional justierbar</li> </ul>

### OPTIONAL

- Farbe einseitig oder beidseitig gemäß Farbauswahl in diesem Prospekt
- 3-fach Verglasung bei Einsatzfüllung
- Designglas A und B für Modelle Exklusiv 1 und 5
- Elektrischer Türöffner mit Tageseinstellung
-  KABA-Ausführung (Schloss, Drücker, Rosette)
- AV3-Automatic-Schloss mit Tagesentriegelung
- AV3-Automatic-Schloss mit Motor und Tagesentriegelung
- verdeckt liegendes Bandsystem
- Innendrücker Langschild in Edelstahl
- 5-fach Verriegelung
- 3-fach Bandsicherung
- Außenrosette mit Zylinderabdeckung
- Verbundsicherheitsglas VSG 6 mm
- Idencom Fingerprint im Türblatt integriert bei flügeldeckendem Türblatt
- Drehknopf-Profilzylinder

### SEITENTEILE

- links oder rechts, Breite bis 1000 mm
- Jedes Seitenteil mit 3-fach Verglasung Ug bis 0,6 W/m<sup>2</sup>K Klarglas oder Satinato, VSG 6 mm
- Ausgleichsprofil unten



\* Mindestbreite: 960 mm, Mindestbreite bei Exklusiv-Modellen 1-2: 1035 mm. Mindesthöhe: 1980 mm, Mindesthöhe bei Exklusiv-Modellen 1-5: 2070 mm  
Technische Änderungen vorbehalten. Drucktechnische Farbabweichungen sind möglich.